

Systém SGM představuje komplexní systém vhodný pro zajištění řízení všech prací údržby nejenom pro výrobní prostředky, ale i budovy, ostatní majetek a další zařízení, jejichž správou je oddělení údržby pověřeno.

číslech, umístění, osobách, profesích, subjektech, projektech, dob trvání, času a termínech.

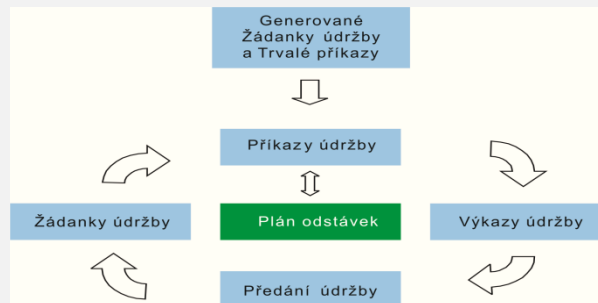
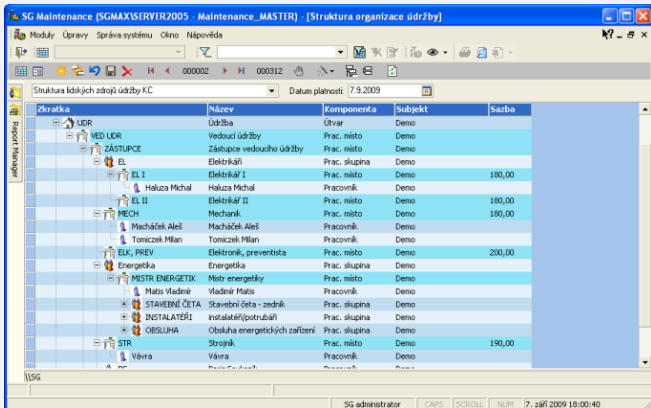


Schéma cyklu řízení pomocí dokladů v SGM

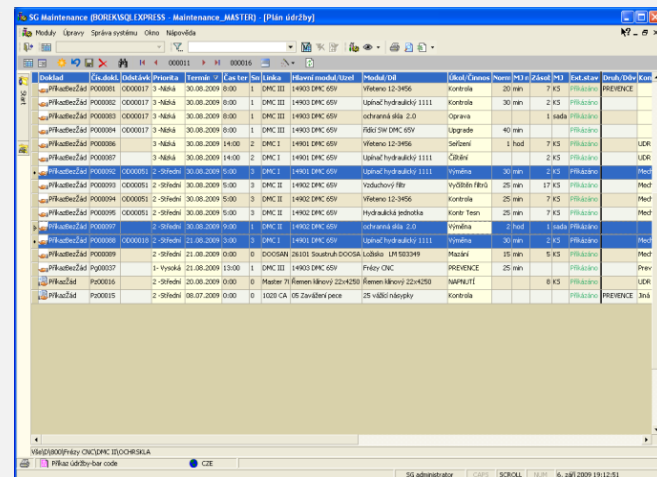
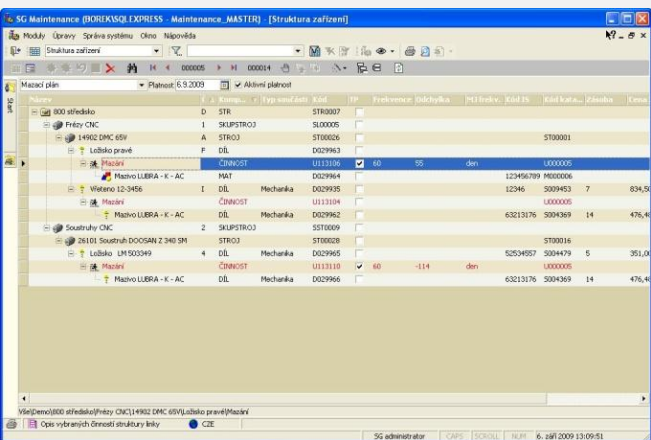
Pro vyhodnocování osobních nákladů stačí vyplnit sazbu u zaměstnanců údržby a externích subjektů

Všechny tyto doklady jsou automatizovaně číslovány a jejich vystavování probíhá v jednotném uživatelském rozhraní.

SGM obsahuje veškeré nástroje nutné pro plánování prací údržby, ať se již jedná o plánování samotných prací nebo opakovaných aktivit údržby jako jsou odstávky, mazací plány, kalibrace nebo inspekční prohlídky.

Detailní rozvrhování prací údržby probíhá s ohledem na dostupné kapacity, požadavky výroby, znalosti jednotlivých techniků a například i informací o dostupnosti potřebných náhradních dílů.

Vybrané údaje vizuálně odlišeny a k rychlejší práci uživatelů slouží i bohaté možnosti filtrování, třídění a seskupování informací.



Vytvoření alternativní struktury „Mazacího plánu“ vychází ze struktury výrobních zařízení

V „Plánu údržby“ je shromážděn zásobník práce údržby

SGM obsahuje podporu kompletního cyklu řízení od požadavku, plánování až po vyhodnocení. Vlastní řízení prací údržby probíhá pomocí 4 -ti druhů dokladů:

Systém SGM poskytuje uživatelům aktuální informace o dostupnosti náhradních dílů.

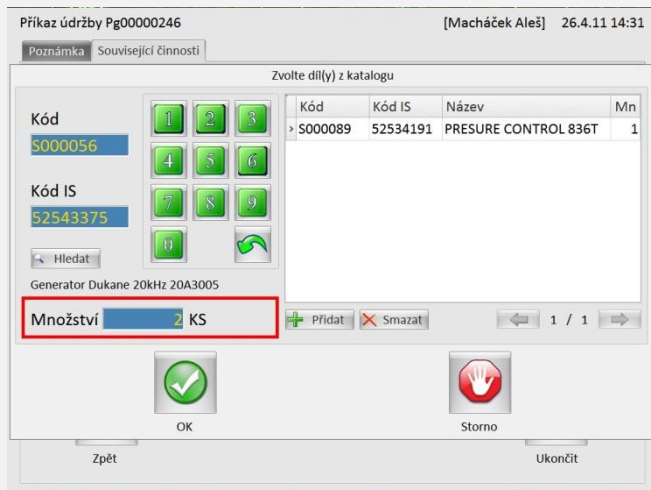
- Žádanky údržby
- Příkazy údržby (Plán údržby)
- Výkazy údržby
- Předání provedené údržby

Vykazování přímo údržbáři

- Potřebujete zjednodušené rozhraní ovládané prstem na dotykové obrazovce pro vykazování údržby přímo údržbáři?

Tyto doklady zaznamenávají informace o předmětu údržby, druhu a důvodech údržby, použitých dílech jejich sériových

Software SGM Kiosek na vykazování údržby umožní pracovat údržbářům přímo se systémem bez "počítačových znalostí". Nabízí zásobník nesplněných činností údržby zaplánované pro pracovníka, profesi nebo útvar kam pracovník patří. Systém měří jejich dobu trvání s možností rozpočítat čas mezi více vykázaných činnostech.

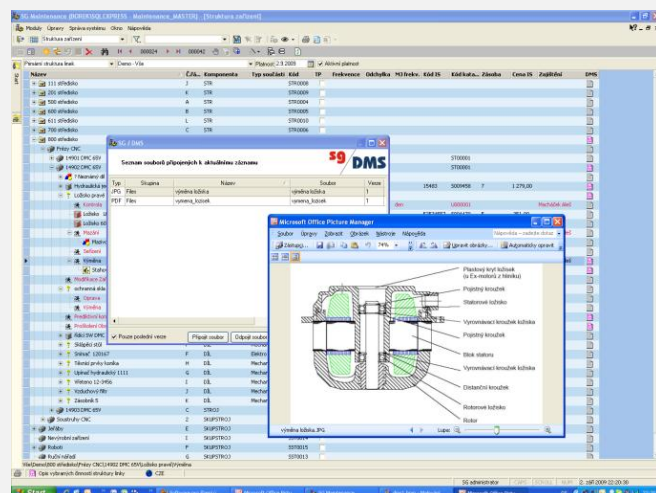


K vykázané činnosti je možné zadat i libovolný počet souvisejících činností včetně spotřeby náhradních dílů

Centrální dokumentace

V systému SGM můžete k libovolnému záznamu připojovat dokumenty související s řízením údržby. Dokumentace je dostupná i na SGM kiosku. Mohou to být především:

- dokumentace k zařízením, součástem a činnostem (návodů k údržbě, záruční listy, montážní postupy, technická dokumentace, výkresy, verze PLC programů)
- revizní zprávy, kalibrační protokoly k výkazům provedených činnostech
- internetové odkazy na výrobce nebo dodavatele, umístění objektů na mapě apod.

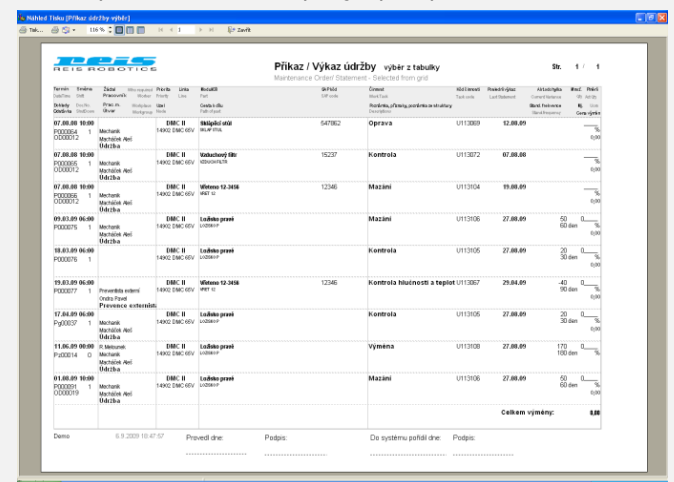


Zabudovaný Document Management System (DMS) umožňuje připojování a správu rozličných dokumentů

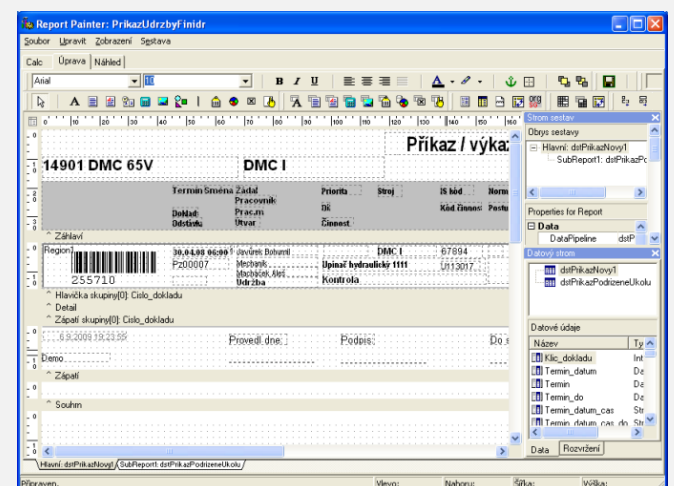
Výkonný manažerský reporting

- Víte, kolik Vás stojí údržba výrobních zařízení?
- Chcete zachovat Vaše současné MS Excel reporty a nechcete je vyplňovat ručně?

Veškeré tiskové sestavy v systému SGM podléhají přístupovým právům. Je tedy možné nadefinovat, které sestavy mohou jednotliví uživatelé systému používat. Výhodou je možnost snadného vytváření vícejazyčných výstupů, kdy od jednoho reportu máte k dispozici více identických dokladů v různých jazykových mutacích.



Systém obsahuje běžně používané tiskové sestavy

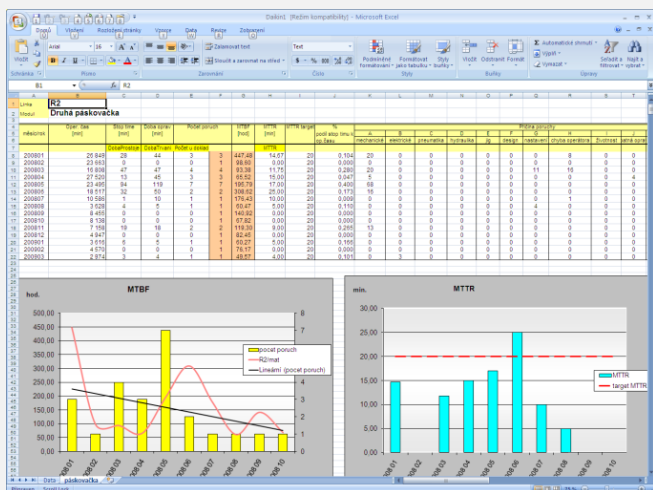


Zabudovaný generátor sestav umožňuje sestavy upravovat vlastními silami

Součástí systému SGM je zabudovaný modul manažerského reportingu, který umožňuje nejenom analýzu dat, ale uživatelům nabízí i vytvoření vlastních uživatelsky definovaných on-line reportů.

Rozbory nákladů pomocí on-line reportu

Unikátní technologií je možné vytvářet automatizovaně také MS EXCEL® 2003-2010 reporty, které umožňují všechny výpočtové a formátovací možnosti tohoto produktu. Šablony jsou uloženy v databázi a jsou spustitelné pouze na omezená data na základě zadaných filtrů a přístupových práv.



Automatizovaně generovaný MS EXCEL® report umožní využít stávající manažerský reporting

Výhodou manažerského reportingu je skutečnost, že může obsahovat i informace z dalších informačních systémů, automatizace nebo řešení systému řízení výroby.

Výstrahy a monitorování

Součástí dodávky systému SGM je i modul SG Robot pro sledování aktivit a událostí probíhajících nejen v údržbě a oznamování změn a odchylek. Takto získaná data je možné zobrazovat v prostředí manažerského reportingu, umístit do řídicích panelů nebo výsledky rozesílat odpovědným pracovníkům mailem nebo ve formě SMS zprávy.

Výstažný e-mail o vzniku odchylek od definovaných limitů

SGM- systém řízení údržby

je nástroj kategorie CMMS (Computerized Maintenance Management System). Je zaměřen na rychlé zavedení preventivní údržby s důrazem na hmatatelné přínosy již v prvních fázích implementace. Největší přednosti SGM zákazníci spatřují v jednoduchém a zároveň uživatelsky vspělem prostředí, ve zjednodušeném rozhraní dotykové obrazovky pro bezpapírové řízení a v nadstandardních možnostech rozborů dat pomocí zabudovaného modulu manažerského reportingu.

Synergit s.r.o. je dodavatelem systémů pro řízení výrobních procesů: **SGE-SG Enterprise** - MES systém pro operativní řízení výroby a **SGM-SG Maintenance** - CMMS systém pro řízení údržby výrobních zařízení a **SGR-SG Robot sledování a výstrahy, datová pumpa**.

Synergit s.r.o.
 Wolkerova 616, 500 02 Hradec Králové
 Česká Republika
 +420 495 538 784
 +420 603 572 364
 obchod@synergit.cz
 www.synergit.cz, www.rizeniudrzby.cz